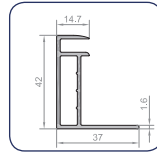
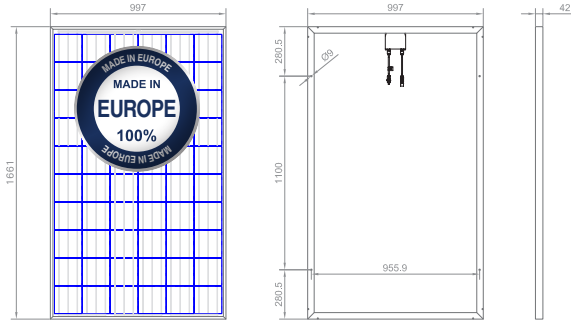


BRP6360064-XXX



dettaglio cornice
disponibile in alluminio in diverse finiture, la cornice conferisce robustezza al laminato e ne facilita l'installazione.

frame details
it is available in aluminium and in different finishing, the frame gives strenght to the structure and it facilitates the installation.

DATI DIMENSIONALI DIMENSIONS AND WEIGHTS

dimensioni (tolleranza ±3mm) **1661x997mm**
 dimensions (tolerances ±3mm)
 spessore (tolleranza ±1mm) **42mm**
 thickness with frame (tolerances ±1mm)
 peso **22,0kg**
 weight

i moduli vengono raggruppati in due classi di potenza:
 classe+ potenze fino a XXX+1,3W
 classe++ potenze fino a XXX+2,5W
 modules can be grouped into two different power classes:
 class+ powers till XXX+1,3W
 class++ powers till XXX+2,5W

DATI ELETTRICI ELECTRICAL DATA

(standard test condition: irradiazione solare 1000W/m², spettro AM1.5, Temperatura 25°C [EN 60904-3])
 (standard test conditions: irradiance at the module level of 1000W/m², spectrum AM 1.5, cell temperature of 25°C[EN 60904-3])

potenza nominale <i>nominal power</i>	P _{nom}	W _p	215	220	225	230	235	240	245	250	255	260
tensione a circuito aperto <i>open circuit voltage</i>	U _{oc}	V	34,68	35,26	35,83	36,39	37,18	37,50	38,04	38,58	39,11	39,63
corrente di corto circuito <i>short circuit current</i>	I _{sc}	A	8,20	8,25	8,30	8,36	8,41	8,46	8,52	8,57	8,62	8,67
tensione alla massima potenza <i>voltage at MPP</i>	U _{mpp}	V	27,78	28,24	28,70	29,15	29,78	30,04	30,47	30,90	31,33	31,75
corrente alla massima potenza <i>current at MPP</i>	I _{mpp}	A	7,74	7,79	7,84	7,89	7,94	7,99	8,04	8,09	8,14	8,19
efficienza modulo <i>module efficiency</i>	ε	%	13,0	13,3	13,6	13,9	14,2	14,5	14,8	15,1	15,4	15,7

(la tolleranza sulla misura della potenza è di ±3%) (output power tolerance of ±3%)

MATERIALI IMPIEGATI COMPONENTS MATERIALS

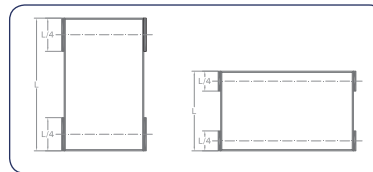
tecnologia del modulo <i>module technology</i>	laminato di Vetro - EVA - Backsheet	<i>laminates: Glass - EVA - Backsheet</i>
numero di celle per modulo <i>n° of solar cell</i>	60	60
tipo di cella <i>type of solar cells</i>	silicio policristallino, 156mm x 156mm, 3 bus bar	<i>multi-crystalline, 156mm x 156mm, 3 bus bar</i>
collegamenti <i>connections</i>	Junction box Tyco; 3 diodi di bypass; coppia di cavi solari lunghezza 1m con sezione 4mm ² con connettori plug Tyco compatibili, IP67, V _{max} 1000V _{DC}	<i>junction box Tyco; 3 bypass diodes, 2 solar cables lenght 1m and cross section 4mm²; Tyco compatible plug connector, IP67, Vmax 1000Vdc</i>
telaio <i>frame</i>	alluminio anodizzato (EN-AW-6060-T5)	<i>anodized aluminium (EN-AW-6060-T5)</i>
vetro frontale <i>front glass</i>	solar glass classe U1 - semisand frontale spessore 4mm	<i>class U1 - semisand frontal solar glass thickness 4mm</i>

CARATTERISTICHE TERMICHE THERMAL CHARACTERISTICS

NOCT	44°C
coeff. termico potenza <i>power temperature coeff.</i>	γ ₂ -0,44%/°C
coeff. termico tensione <i>open circuit voltage temperature coeff.</i>	β ₁ -0,34%/°C
coeff. termico corrente <i>short circuit current temperature coeff.</i>	α ₁ +0,07%/C

ALTRE INFORMAZIONI OTHER INFORMATIONS

massima tensione di sistema <i>max. system voltage</i>	1000V _{DC}
corrente inversa limitatrice <i>limiting reverse current</i>	11A
grado di protezione <i>IP protection level</i>	IP65
temperatura di test <i>test temperature range</i>	-40°C - 85°C
carico meccanico <i>max. load</i>	carico neve 5.400Pa <i>snow load pressure of 5400Pa approved</i>



fissaggio
nuovi test di carico hanno verificato il fissaggio del modulo nei due lati.
fixing system
new load tests verified the fixing system of the module on both side.

CERTIFICAZIONI CERTIFICATIONS

IEC 61215 Ed.2 - Qualifica del progetto e omologazione del tipo
 IEC 61730-1, IEC 61730-2 - Qualificazione per la sicurezza dei moduli fotovoltaici
 IEC 61140 - classe di protezione II
 CE - dichiarazione di conformità
 IEC 61701 - resistenza alla nebbia salina
 test di resistenza all'ammoniaca, classe di resistenza al fuoco C
 attestato di controllo del processo produttivo in fabbrica (GSE 07/2011)

*Design qualification and type approval
 Photovoltaic module safety qualification
 protection class II
 declaration of conformity
 salt mist corrosion testing
 ammonia resistance test fire safety class C
 factory inspection attestation (GSE 07/2011)*



MODELLI DISPONIBILI VERSIONS

modello <i>model</i>	backsheet		tipo cornice <i>frame type</i>		% trasparenza <i>% transparency</i>	dimensioni <i>dimensions</i> mm/kg
	bianco <i>white</i>	trasp. <i>transp.</i>	Al	frameless		
BRP6360064-XXX	●		●		-	1661x997x42/22
BRP6360064F-XXX	●			●	-	1655x991x5/18
BRP6360064T-XXX		●	●		7,2%	1661x997x42/22
BRP6360064TF-XXX		●		●	7,8%	1655x991x5/18

GARANZIE WARRANTY

garanzia di prodotto <i>product warranty</i>	11 anni <i>11 years</i>
garanzia di potenza <i>power warranty</i>	5 anni al 95% 10 anni al 90% 25 anni all'80% <i>5 years at 95% 10 years at 90% 25 years at 80%</i>



La Brandoni Solare è un'azienda certificata
ISO9001, ISO14001 e OHSAS 18001 ed aderisce al consorzio **COBAT**
 per lo smaltimento dei moduli fotovoltaici

*Brandoni Solare is a company certified
 ISO9001, ISO14001 e OHSAS 18001. It joins the consortium COBAT
 for the disposal of photovoltaic modules.*

